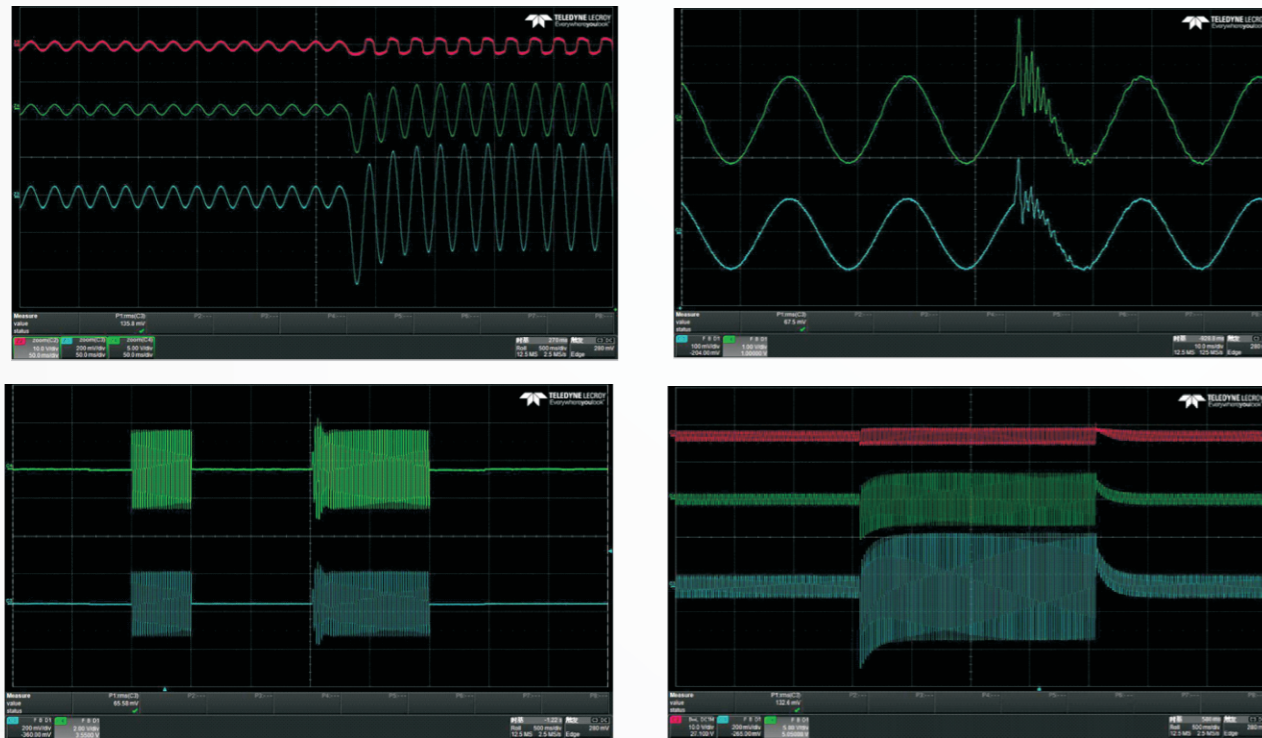


### 主要技术指标

参数名称	PF系列故障指示器自动测试系统				故障指示器测试仪
	PF1000	PF1000-3	PF200	PF200-3	PF100
输出电流	1*1000A*24V	3*1000A*24V	1*200A+升流线圈	3*200A+升流线圈	1*1000A*24V
输出电压	1*120V+PT	3*120V+PT	1*120V+PT	3*120V+PT	1*120V+PT
单相带载	100只		16只		15只
最大负载电压	24V		18V		24V
输出准确度	0.1%		0.1%		0.1%
相位准确度	0.2°		0.1°		0.2°
上升时间	100μs		20μs		100μs
频率范围	50-1000Hz		±1dB 0-5000Hz		50-1000Hz
输入输出延时	100μs		20μs		100μs
输入电源	380VAC@50Hz				
重量	100kg		40kg		20kg

## PF系列故障指示器自动测试系统



欲了解产品详情，敬请致电博电总部或各地派出机构 24小时技术服务热线: 400-680-0650

北京博电新力电气股份有限公司 电话: 010-58526100

地址: 北京市北京经济技术开发区经海三路139号 100176

国际部电话: +86 (10) 59089666

内蒙古东、辽宁: 024-31314420/31328422 浙江、福建: 0571-88867519/0591-62700989

广东、海南: 020-38477905/7099 江苏、安徽: 025-83344852/4853

西藏、四川、云南: 028-85257761/6057 重庆: 023-68625013

贵州、广西: 0771-5618014 山东: 0531-87923775

湖南、湖北、江西: 027-59521918/1919 黑龙江、吉林: 0451-87535873

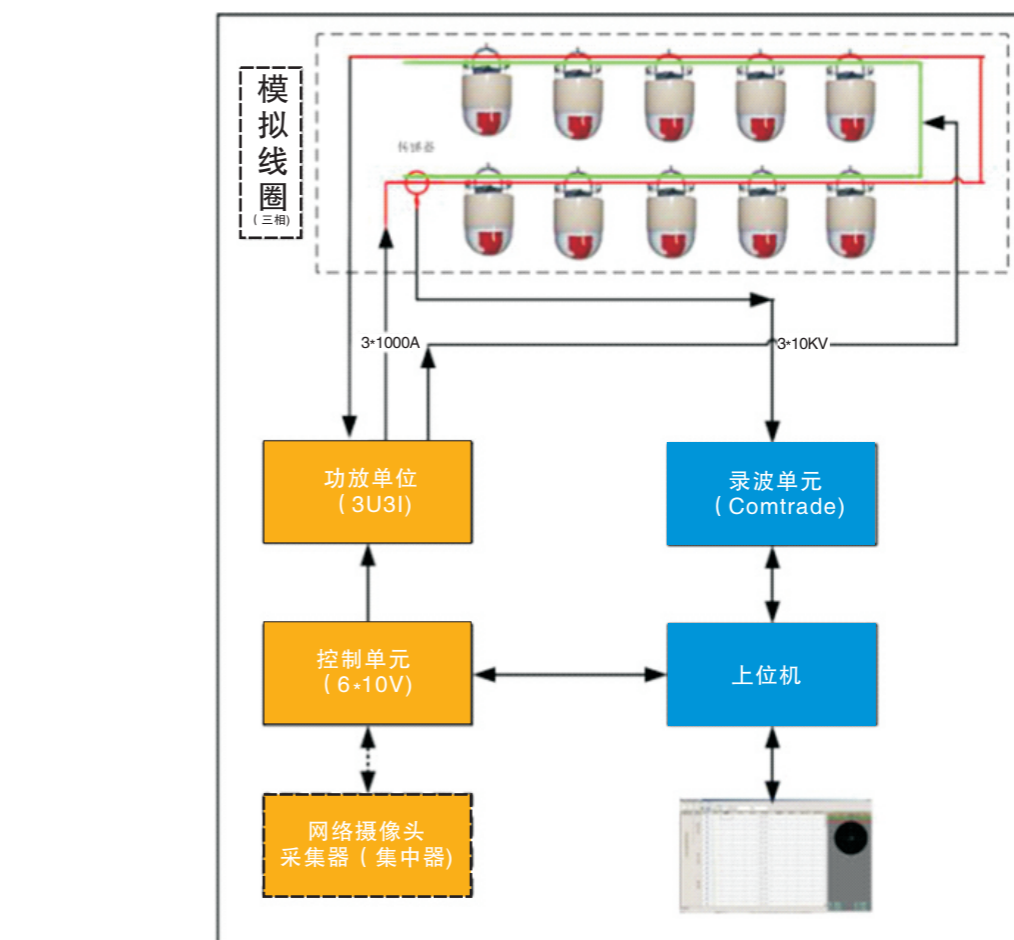
河北南、河南、山西: 0371-87170077/0078 新疆: 0991-6871822

内蒙古西、陕西、甘肃、宁夏、青海: 029-87662920 北京、天津、河北北: 010-83168518

上海: 021-62036771 南京技术服务部: 025-83344852/4853



\*扫一扫\*关注北京博电微信公众平台



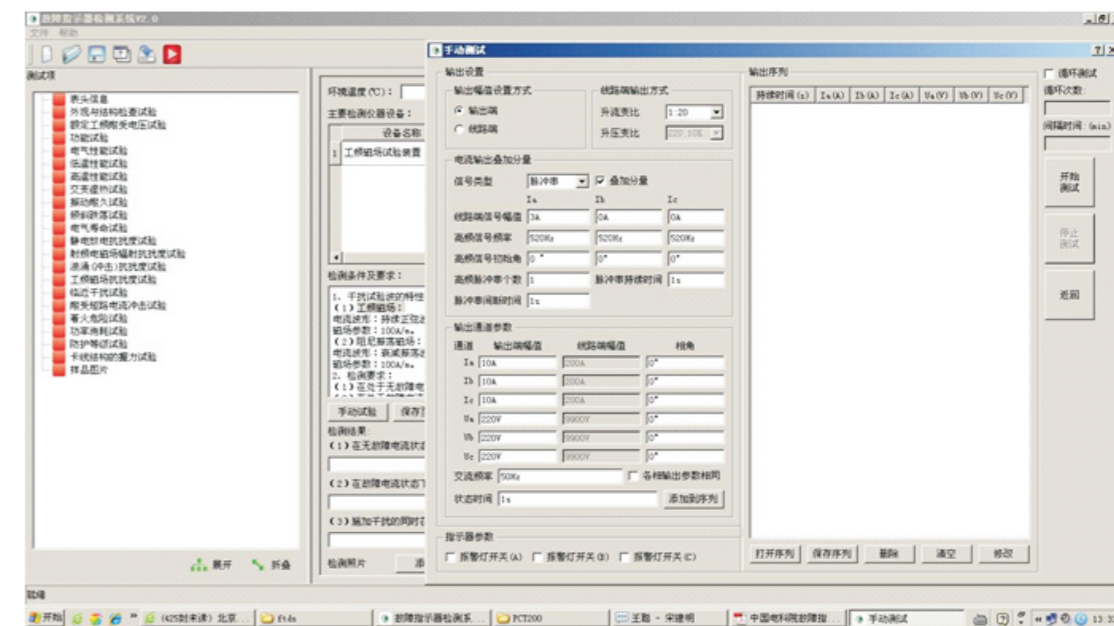
测试系统接线

## 主要功能

该测试平台能够输出三相电流 (3\*1000A) 三相电压 (3\*10kV)，可模拟一次故障，输出故障波形，暂态响应好。可用于配电线路故障指示器检测，满足暂态录波型故障指示器测试项目，能够完成短路故障报警及复位功能试验、接地故障报警及复位功能试验、短路故障防误动功能试验、自动检测实验功能及电气性能试验等试验项目。该试验平台适用于生产厂家及电科院等检测机构。

## 功能特点

- 支持暂态录波型故障指示器测试
- 功能齐全，满足电科院等检测机构试验要求
- 装置输出电流大 (1000A，无须绕匝)
- 带载能力强
- 波形暂态特性好 (0-1000A上升时间小于100μs，带宽50-1kHz)
- 支持手动测试方式，可以叠加直流分量及谐波
- 具有波形回放功能，支持读取comtrade格式文件，进行波形回放
- 该平台可以单相系统使用亦可三相系统使用



软件界面